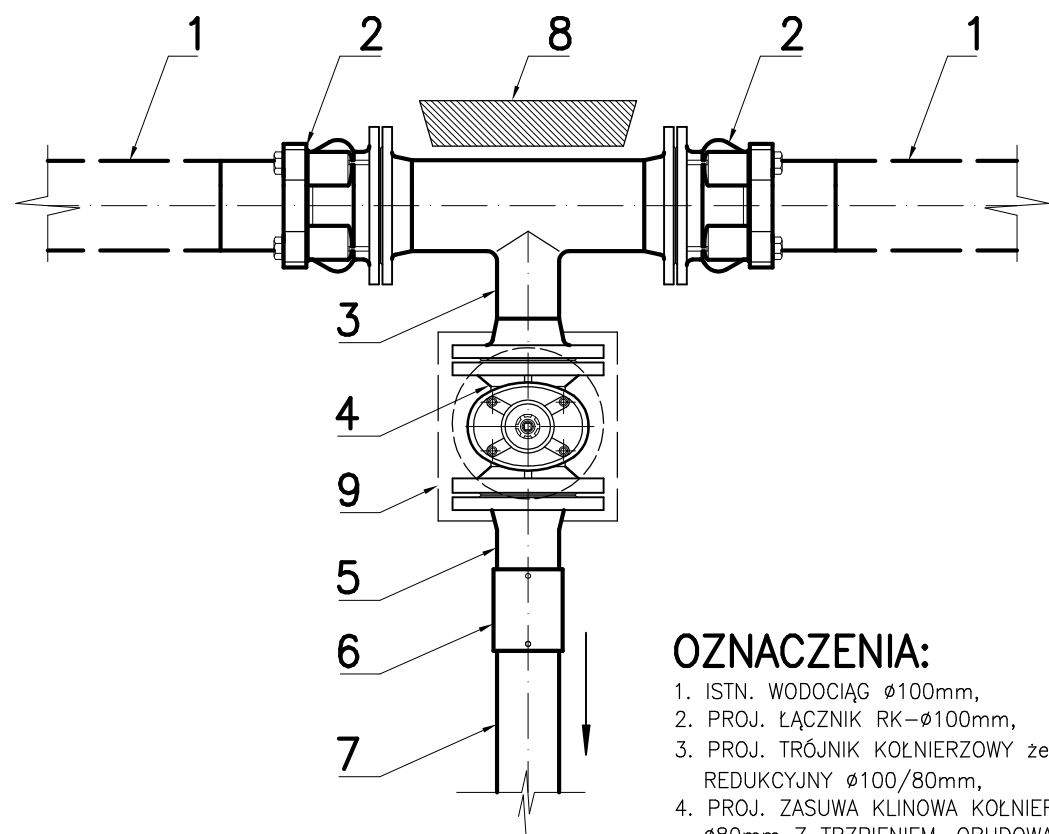


SCHEMAT  
WĘZŁÓW WODY  
SKALA 1:10

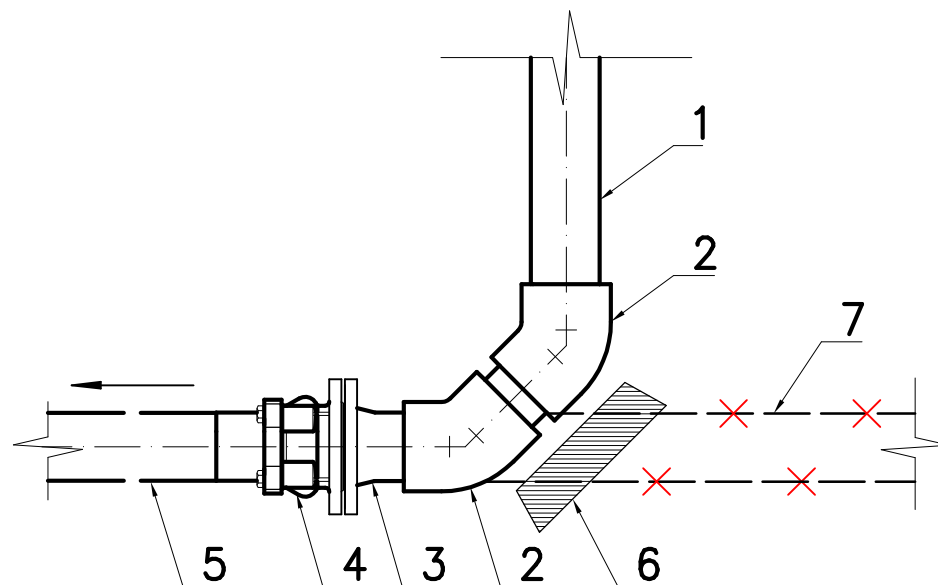
WĘZEL WŁĄCZENIA  
"Tr1"



OZNACZENIA:

1. ISTN. WODOCIĄG  $\varnothing 100\text{mm}$ ,
2. PROJ. ŁĄCZNIK RK- $\varnothing 100\text{mm}$ ,
3. PROJ. TRÓJNIK KOŁNIERZOWY żel.sfer REDUKCYJNY  $\varnothing 100/80\text{mm}$ ,
4. PROJ. ZASUWA KLINOWA KOŁNIERZOWA  $\varnothing 80\text{mm}$  Z TRZPIENIEM, OBUDOWĄ TELESKOPOWĄ Z PE LUB PP I SKRZYNKĄ ULICZNĄ TYPU SZTYWNEGO /ŻELIWNA DUŻA/,
5. PROJ. TULEJA KOŁNIERZOWA PE90mm +KOŁNIERZ STALOWY,
6. PROJ. MUFA ELEKTROOPOROWA PE90mm,
7. PROJ. ODCINEK PRZYŁĄCZA DO ISTN. BUDYNKU MIESZKALNEGO PE90x8,2mm, SDR11, PN16,
8. PROJ. BETONOWY BLOK OPOROWY,
9. PROJ. BETONOWY BLOK PODPOROWY.

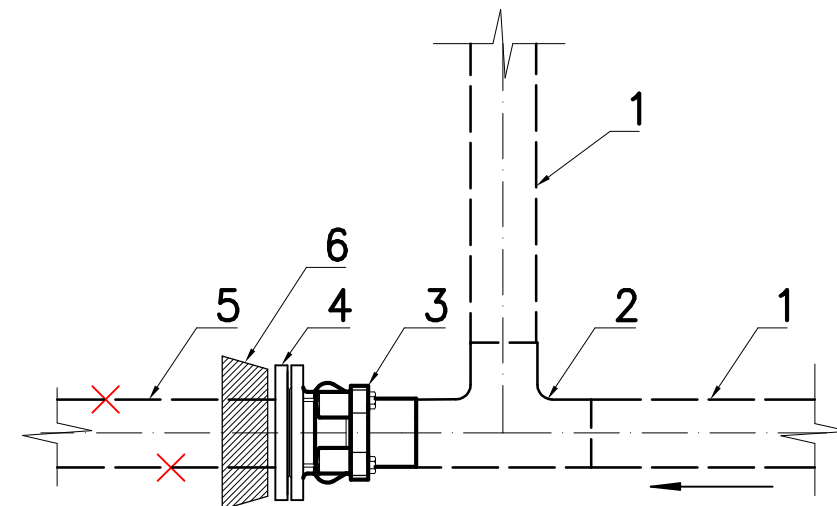
WĘZEL WŁĄCZENIA  
"Tr2"



OZNACZENIA:

1. PROJ. ODCINEK PRZYŁĄCZA DO ISTN. BUDYNKU MIESZKALNEGO PE90x8,2mm, SDR11, PN16,
2. PROJ. KOLANO ELEKTROOPOROWE PE90mm;  $<45^\circ$ ,
3. PROJ. TULEJA KOŁNIERZOWA PE90mm +KOŁNIERZ STALOWY,
4. PROJ. ŁĄCZNIK RK- $\varnothing 80\text{mm}$ ,
5. ISTN. WODOCIĄG DO BUDYNKU MIESZKALNEGO WIELORODZINNEGO,
6. PROJ. BETONOWY BLOK OPOROWY,
7. ISTN. WODOCIĄG woA90mm DO LIKWIDACJI.

WĘZEL ODCIĘCIA  
PRZY BUDYNKU  
WINNICKA 7A



OZNACZENIA:

1. ISTN. WODOCIĄG wod80,
2. ISTN. TRÓJNIK DN80,
3. PROJ. ŁĄCZNIK RK- $\varnothing 80\text{mm}$ ,
4. PROJ. KOŁNIERZ ŚLEPY DN80,
5. ISTN. WYŁĄCZONY WODOCIĄG Z EKSPLOATACJI wod80,
6. PROJ. BETONOWY BLOK OPOROWY.

<b>PIO-SAN</b> "PIO-SAN" Pracownia projektowa ul. Romualda 2/54, 25-322 Kielce Biuro: ul. Cisowa 36 Błocza gm. Morawica ☎ (041) 311-76-21 email: piosan@poczta.fm				
Temat opracowania: BUDOWA PRZYŁĄCZA WODOCIĄGOWEGO DO BUDYNKU MIESZKALNO-USŁUGOWEGO PRZY UL. WINNICKIEJ 4 W KIELCACH NA DZ. NR EWID. 580/34 OBR. 0017				
Inwestor: WSPÓLNOTA MIESZKANIOWA ul. WINNICKA 4, 25-334 KIELCE				
Obiekt: BUDYNEK MIESZKALNY WIELORODZINNY				
Faza: PROJEKT BUDOWLANO-WYKONAWCZY				
Branża: Sanitarna - PRZYŁĄCZE WODY				
Nazwa rysunku: SCHEMAT WĘZŁÓW WODY		Nr. rys.	Skala	
		S-4	1:10	
Imię i nazwisko		Uprawnienia	Data	Podpis
Projektował: mgr inż. Marcin Kochel		SWK/0123/P005/07	01.2020	
Sprawdził: mgr inż. Piotr Ćwiek		SWK/0088/PW05/08	01.2020	
ROZPOWISZCZANIE NINIEJSZEGO OPRAWOWANIA, JAK TEŻ JEGO FRAGMENTÓW, W TYM KONCEPCJA, WYKONANYCH RYSUNKÓW, A POWNATO UMIESZCZANIE W SYSTEMACH PRZECIEKOWYWANIA DANYCH - ZA WYKŁADKĄ WŁASCIWYCH ORGANÓW ADMINISTRACJI, PRZEDKŁADANIE W JAKIEKOLWIEK FORMIE, W TYM ELEKTRONICZNEJ, MECHANICZNEJ, FOTOKOPII, REPRODUKACJA, PRZESYŁKA, INNE DOKONYWANIE ZMIAN, BEZ ZGODY AUTORA, JEST ZABRONIONE I PODLEGA ODPOWIEDZIALNOŚCI KARNIEJ Z WODY ART.116,117,118 USTAWY Z DNIA 4 LUTEGO 1994 R. O PRAWIE AUTORSKIM I PRAWACH POWIĘKZSZA (DZ.U. NR 24, POLSKA Z 1994 R.)				